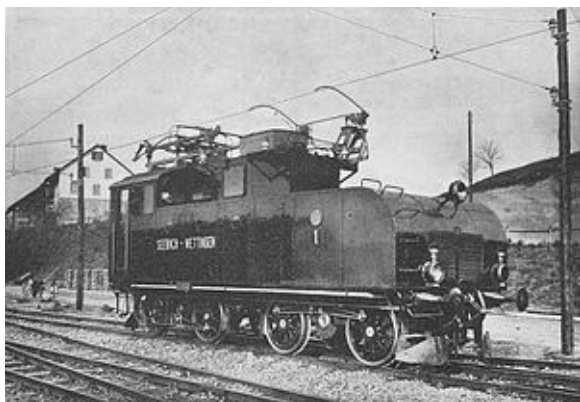


FULGUREX

Spur "N" (1:160)

Seebach-Wettingen Fc 2x2/2 "EVA und MARIANLI" und deren Versionen SBB/CFF, BT und STB

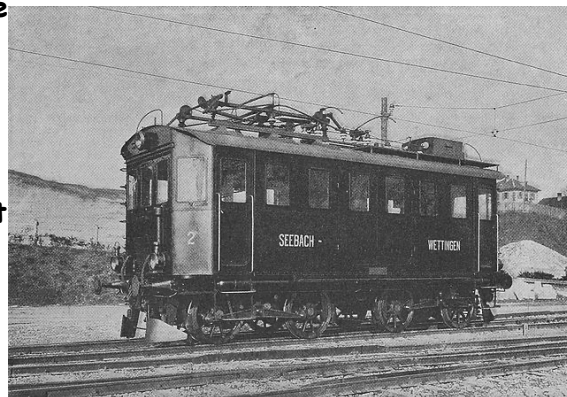
Seebach-Wettingen Fc2x2/2 no 1



Elektrifizierungsversuch der Seebach-Wettingen Linie

1901 entschloss sich die Konstruktionswerkstätte "Oerlikon" zu den ersten ernsthaften Versuchen mit Elektrizität im schweizerischen Schienenverkehr. Zu diesem Zwecke schlugen die "Oerlikon-Werke" der SBB/CFF vor, eine Versuchstrecke von Seebach nach Wettingen (19 km) auf der bereits bestehenden Strecke zu errichten, dies sogar auf eigene Rechnung der Oerlikon-Werke. Es entsand somit die erste elektrifizierte Eisenbahnlinie (Monophasen Stromversorgung 750 Volt) auf schweizerischem Boden.

Die Versuche mit der Fc 2x2/2 no 1 (genannt "EVA") zeigten sich vielversprechend und konnte bald, wenn auch Anfangs mit Skeptik und gewissen Ängsten seitens der Passagieren, im regulären Betrieb eingesetzt werden. Es folgte bald darauf eine verbesserte Version der EVA, die Lok no 2, genannt "MARIANLI", nun mit einem kompletten Lokkasten. Diese beiden Maschinen wurden, dank der guten Resultaten, 1919 von der SBB, die die Elektrifizierung nun auch eingeführt hatte, übernommen. Die "EVA" wurde über lange Zeit im Depot Erstfeld als Rangierlok eingesetzt. Die Lok wurde abermals überarbeitet und kam zu der BT (Bodensee-Toggenburg) als Ce 4/4 no 33. Auch die "Mariannli" wurde später noch bei der STB (Sensetalbahn) eingesetzt.



FULGUREX produzierte diese Loks nun endlich auch in der Spur N (wie bereits schon länger angekündigt). Die Loks sind sowohl in analoger als auch in digitaler Version zu haben. Gebaut aus Messing und in Handarbeit und mit den epoche gerechten Details versehen (es stehen 6 verschiedene Versionen zur Auswahl), wird dieses Modell sicherlich ein Kleinod in jeder Sammlung. Verfolgen Sie auch unsere "FULGUREX-News" mit der Geschichte und nähere Details der Loks.

Seebach-Wettingen Fc 2x2/2 no 2

Auslieferung: Q3/2026

Preis: CHF 1'250.--

(MwSt CH 8,1% inkl.)

Reservationschein

- Art.no.: 1159 a Seebach-Wettingen Fc 2x2/2 no 1 "EVA", braun, ca. 1904, analog
- Art.no.: 1159 d dito, digital
- Art.no.: 1159/1 a SBB/CFF Ce 4/4 no 13501 (ex EVA no 1), braun, ca. 1920, analog
- Art.no.: 1159/1 d dito, digital
- Art.no.: 1159/2 a Seebach-Wettingen Fc 2x2/2 no 2 "MARIANLI", braun, ca. 1905, analog
- Art.no.: 1159/2 d dito, digital
- Art.no.: 1159/3 a SBB/CFF Ce 4/4 no 13502 (ex MARIANLI no 2), braun, ca. 1919, analog
- Art.no.: 1159/3 d dito, digital
- Art.no.: 1159/4 a BT (Bodensee-Toggenburg) Ce 4/4 no 33 (ex EVA no 1), braun, ca. 1950, analog
- Art.no.: 1159/4 d dito, digital
- Art.no.: 1159/5 a STB (Sensetalbahn) Ce 4/4 no 13502 (ex MARIANLI no 2) braun, ca. 1960, analog
- Art.no.: 1159/5 d dito, digital

Name und Adresse:

Datum und Unterschrift:



BT Ce 4/4 no 33